



Dia a Dia no Campo

Desafios e Soluções

Mauricio Peixer

Gestor Bio - Biotecnologia Animal



BIO
Desde 2000

Andrologia

FIV

IATF

Células Tronco
Desde 2004

BIO
Desde 2000

Andrologia

FIV

IATF

Células Tronco
Desde 2004

IATF: Inseminação Artificial em Tempo Fixo

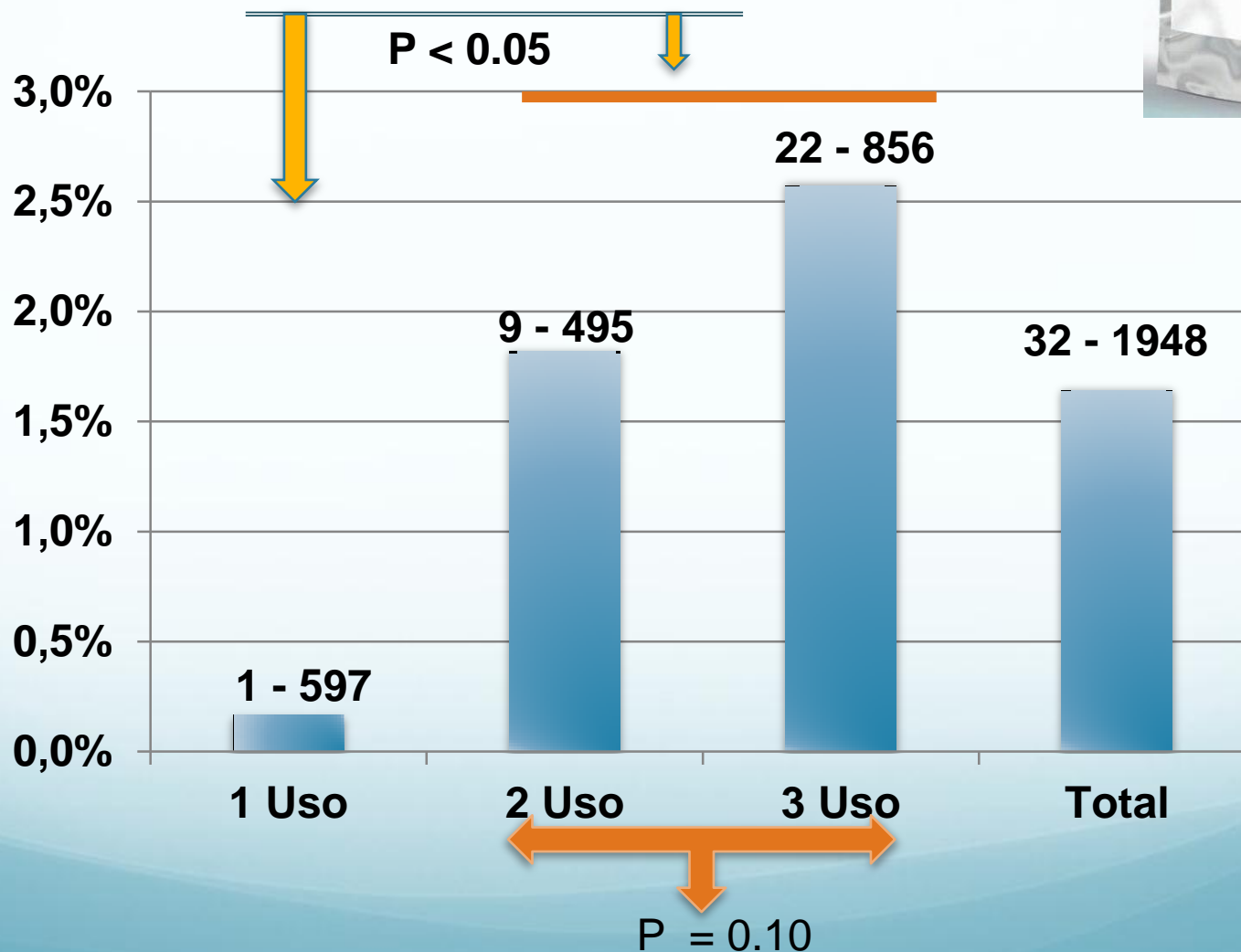
- **Inseminação Artificial - (IATF)** ganho de produtividade de forma horizontal
- Sincronização de ovulação através de indução hormonal.
- Uma tecnologia que permite inseminar 100% das matrizes, ciclando ou em anestro sem observação de cio.
- Permite produzir um maior número de arrobas de bezerro por matriz por ano.

Desafios

- Qualidade dos produtos
 - Perda do implante
 - Efeito dos hormônios (ECG)
- Aceitação de novos produtos pelos clientes
- Diferenciação da Concorrência
- Mostrar os diferenciais dos produtos

RESULTADOS

Perdas de Implante – Repro Neo - Vacas



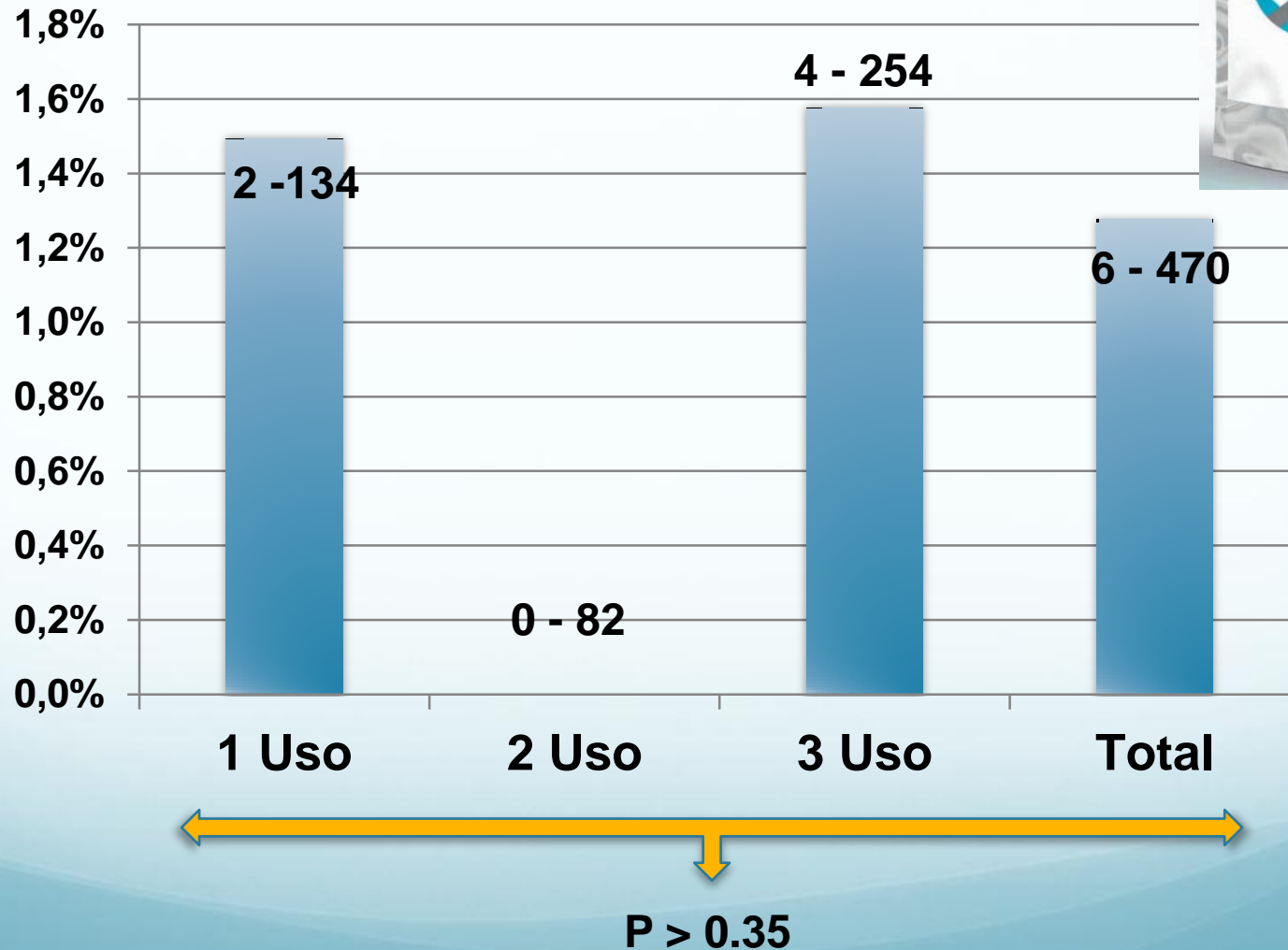
Perda de Implante – Repro One - Vacas



■ Série2 ■ Série1



Perdas Repro Neo Novilhas

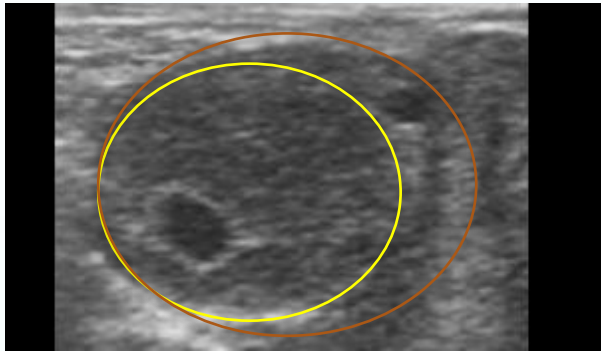


Perdas Repro One Novilhas

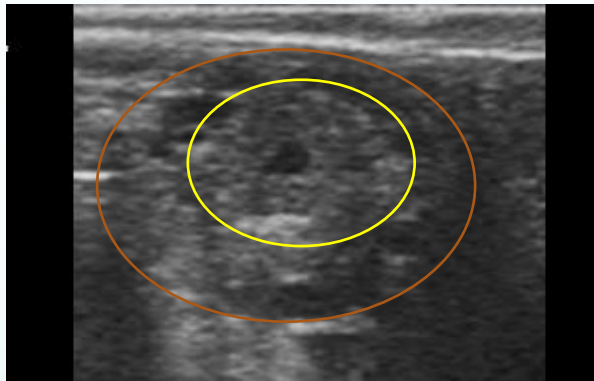
■ Série2 ■ Série1



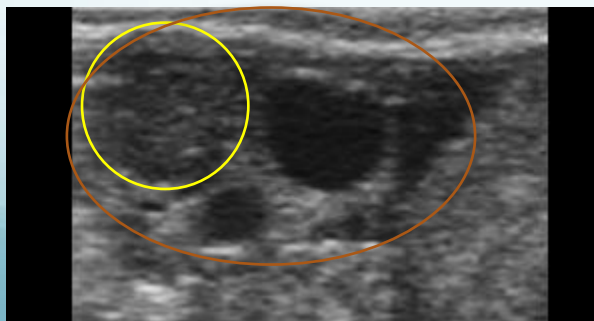
Classificação do CI no Ovário



Tamanho de 2/3 do ovário

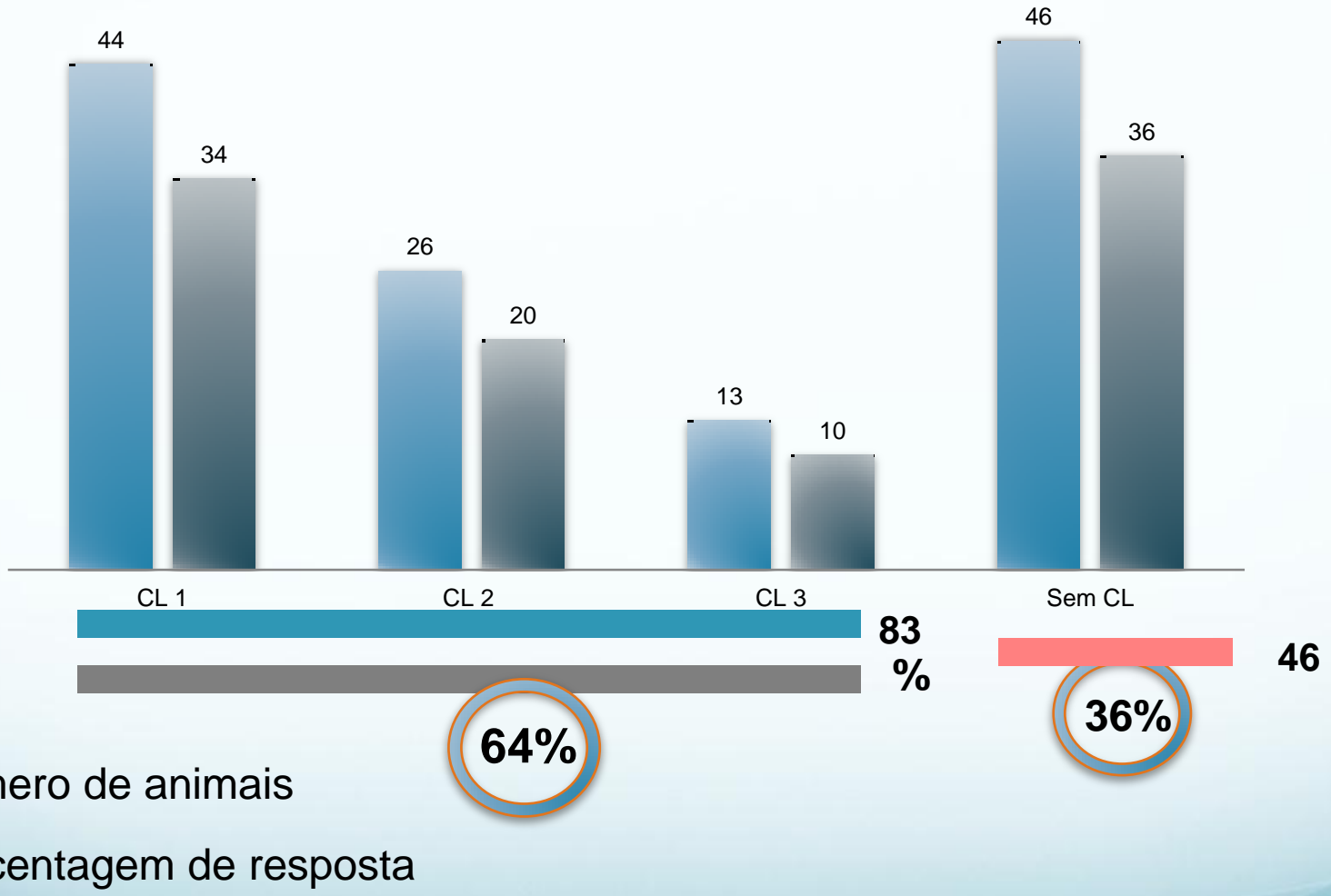


Tamanho de 1/2 do ovário



Tamanho de 1/3 do ovário

Resultado de indução



Fatores que influenciam os resultados da IATF / TETF:

- Escore de Condição Corporal (ECC)
 - Raça
 - Categoria Animal
 - Técnico
-
- Touro (Sêmen Utilizado na IATF)

Parâmetros avaliados em uma amostra de sêmen

Parâmetros avaliados para a utilização do sêmen:

- % de motilidade progressiva
- N de SPTZ mot. Progressiva/Dose
- Morfologia Espermática

Conjunto destes parâmetros determina a qualidade da amostra

Avaliação - Spermvision



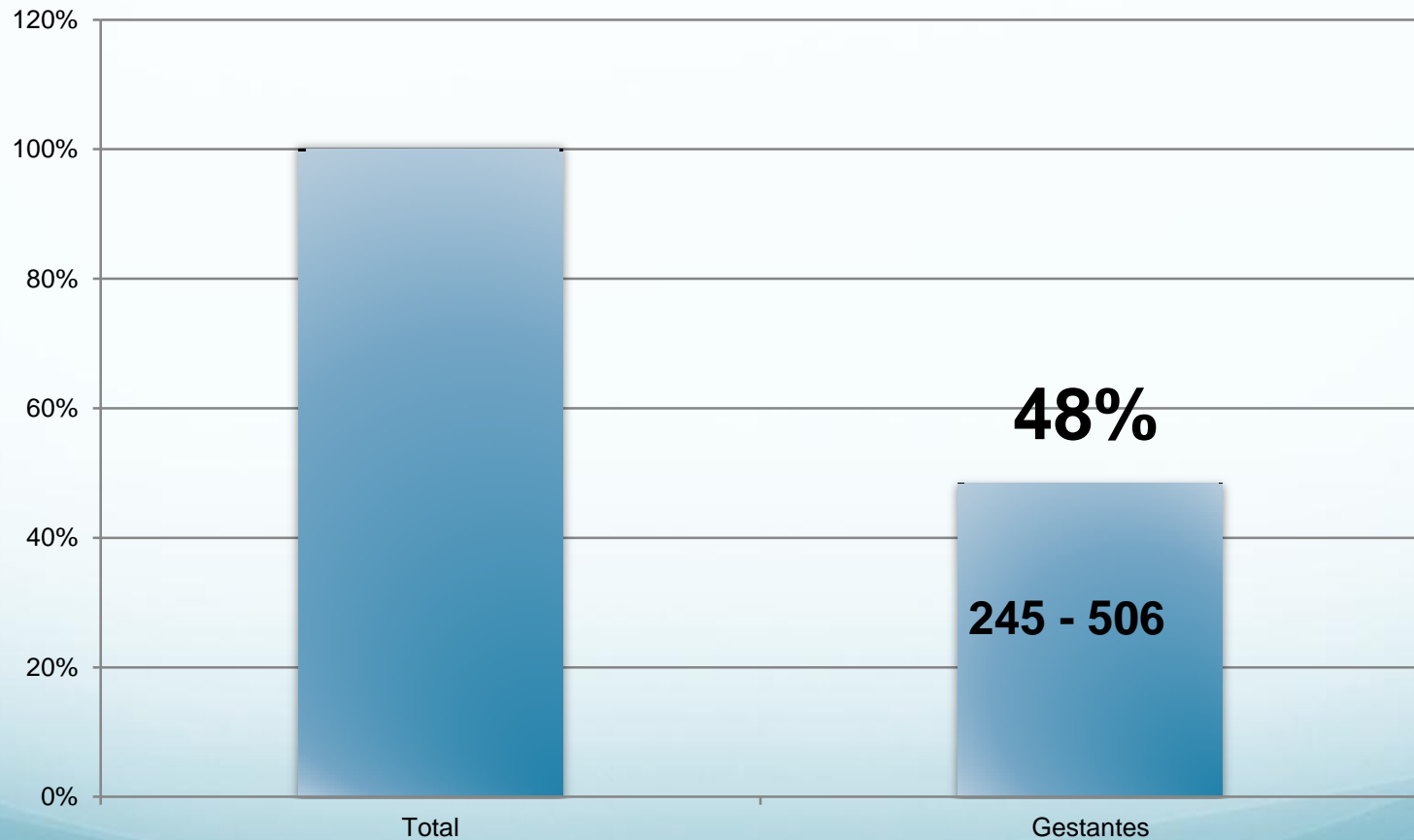
Motilidade		Estadística	Observação	
		Campo 1	Campo2	
		Campo3	✓ Campo4	Campo5
<input type="checkbox"/> Salvar imagem para este campo		(Total)	(Std Dev)	Export to A
Células:		126	589	
Concentração:		0,0346	0,0320	(0,004) 0,031
Motilidade:		81,7 %	86,76	(3,796) 88,5
● Motilidade Progressiva:		50,8 %	65,03	(9,450) 68,5
● Motilidade local:		31 %	21,7	(7,254) 20,4
● Imóvel:		18,3 %	13,2	(3,796) 11,5
Campo Info	Morfologia	Progressivo Info	Detalhe Celular	
Hiperativo:	0 %	(1,36)		
Linear:	4,76 %	(7,64)		
Não-linear:	22,2 %	(27,5)		
Curvilíneo:	6,35 %	(8,15)		

Protocolo Utilizado

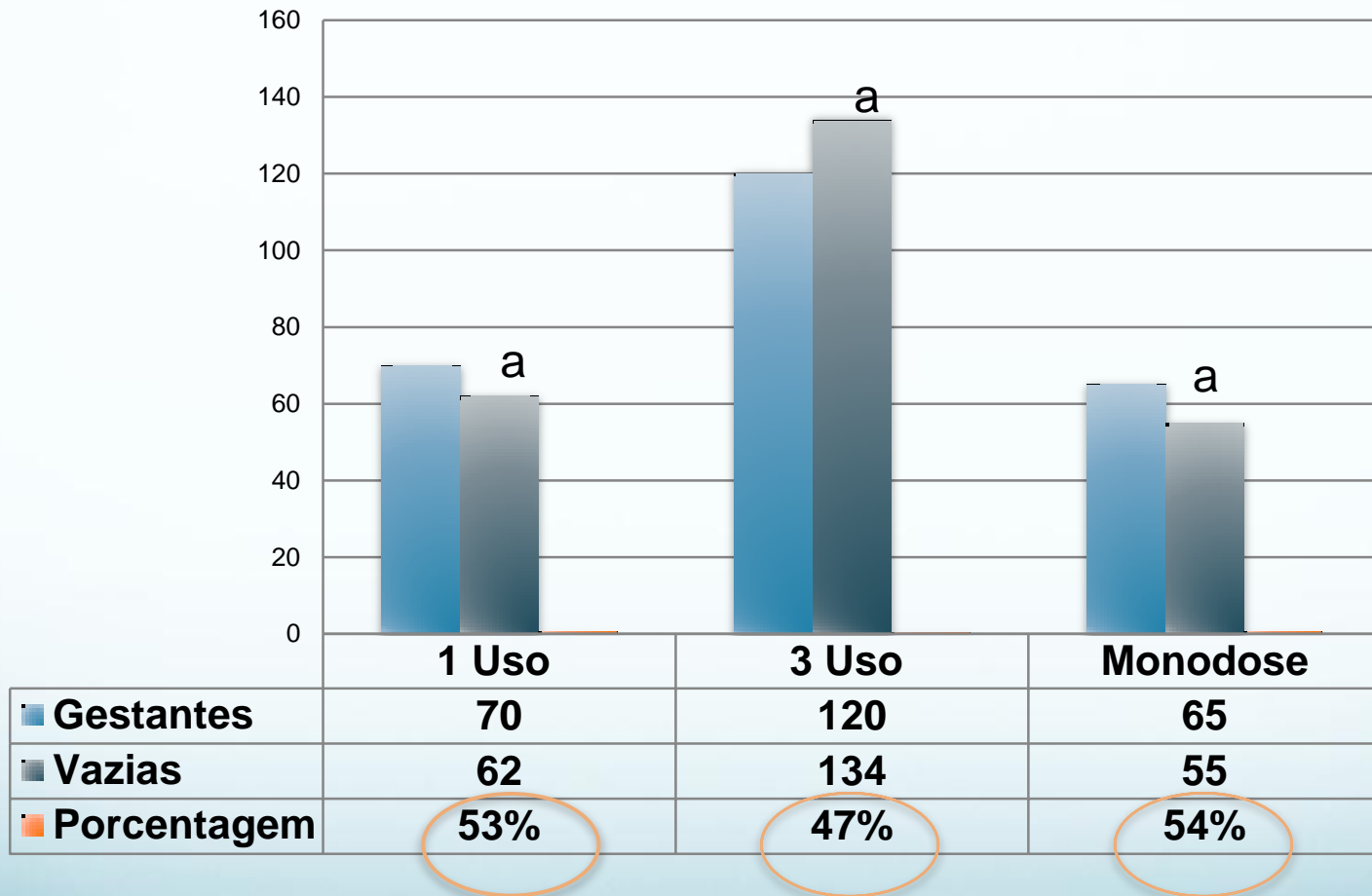
D - 0							D - 7		D - 9					D - 11
Syncrogen® 2mL							Induscio 2mL		eCGen 1,5 mL					
									Cipion 0,4 mL					

Resultados de IATF

Novilhas

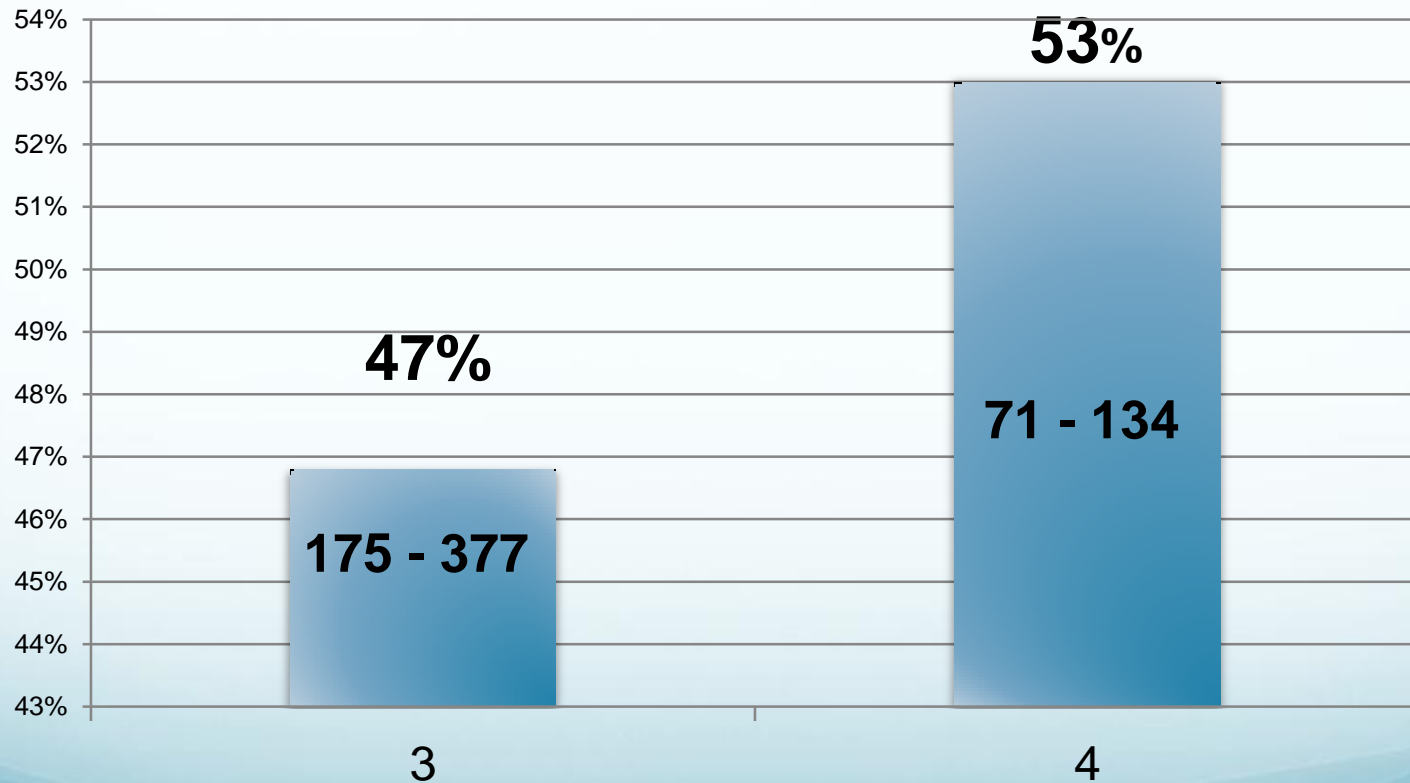


Estratificação pelo Tipo de Implante - Novilhas



$P > 0.35$

Resultado Considerando ECC Novilhas



P = 0.20

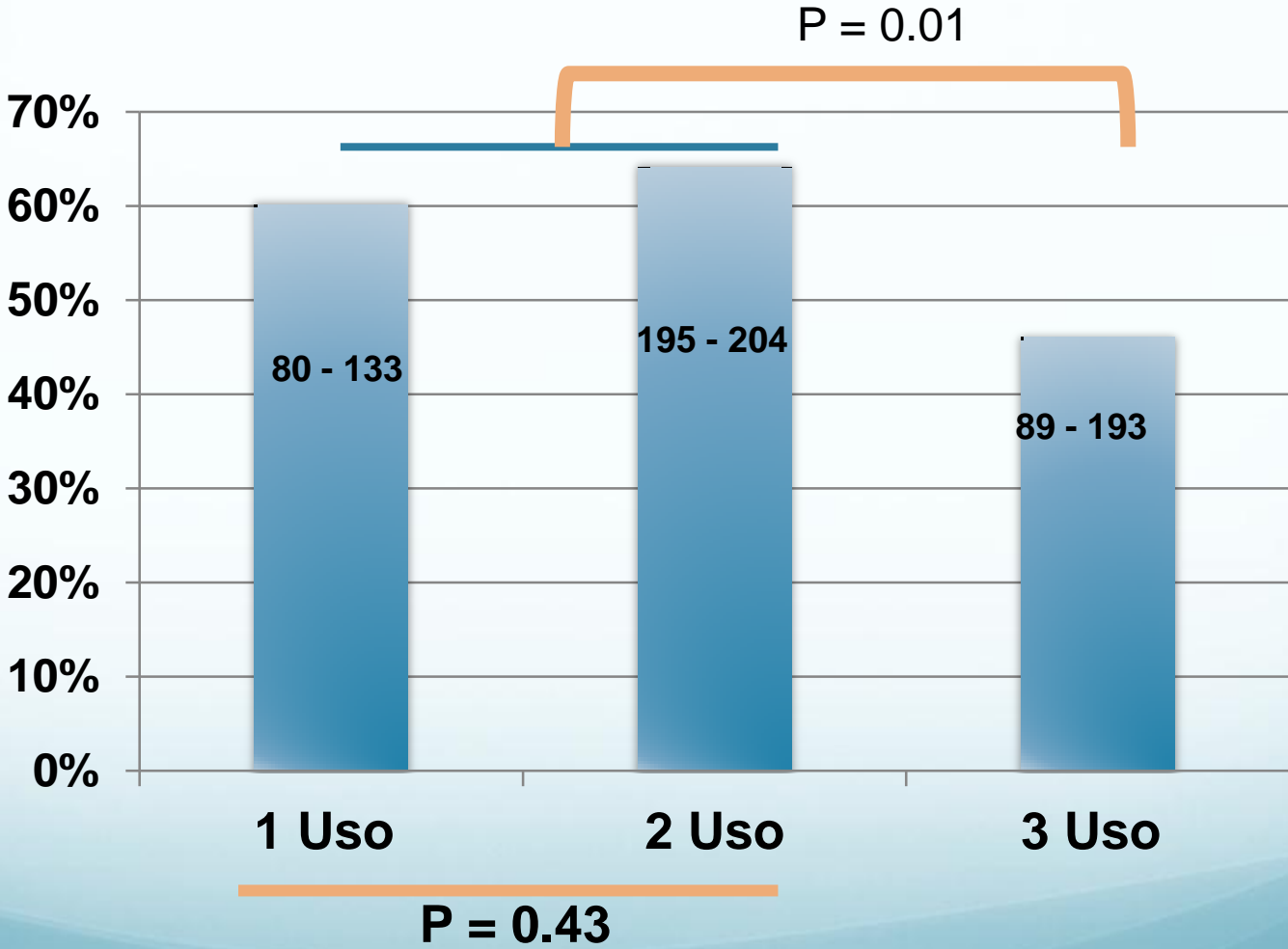
Resultado IATF

Vacas Multiparas

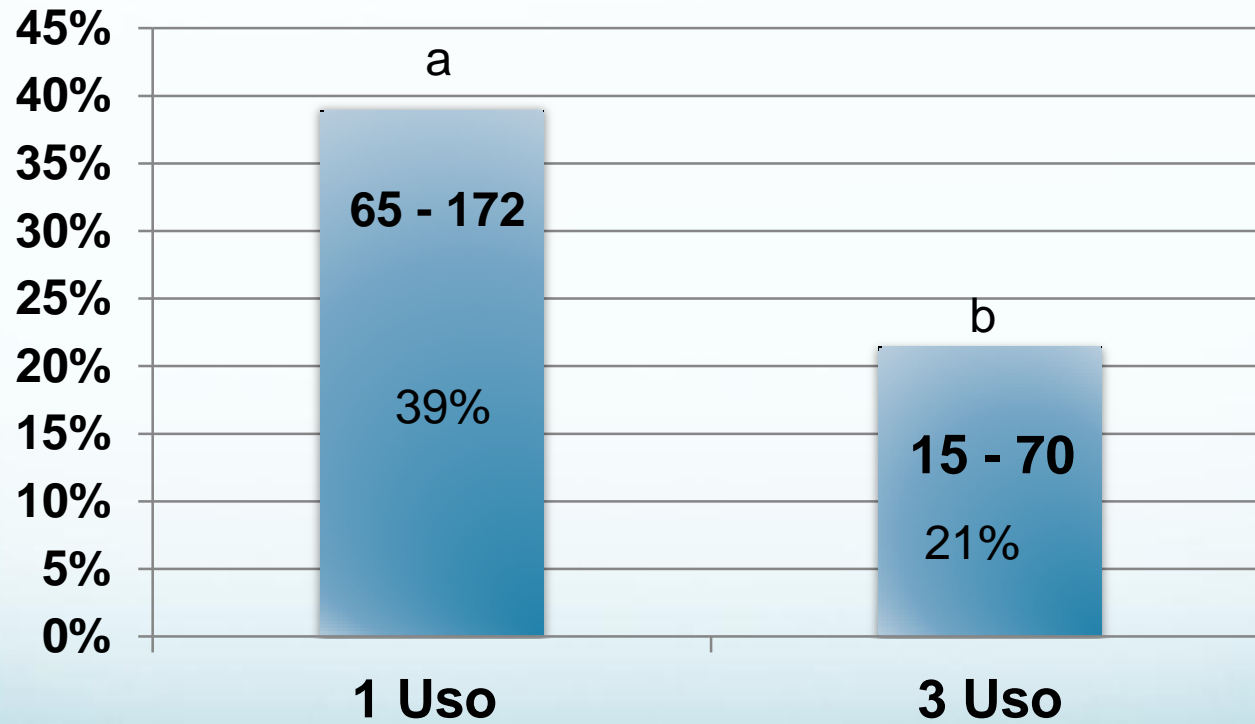


Estratificação das gestações pelo tipo de implante

Vacas Multiparas



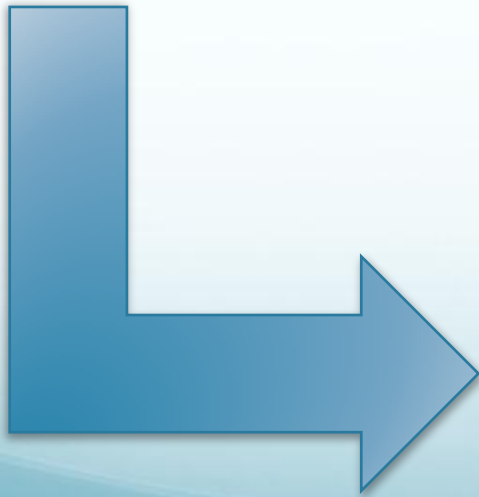
Gestação em Primíparas ECC 2,5



P = 0.01



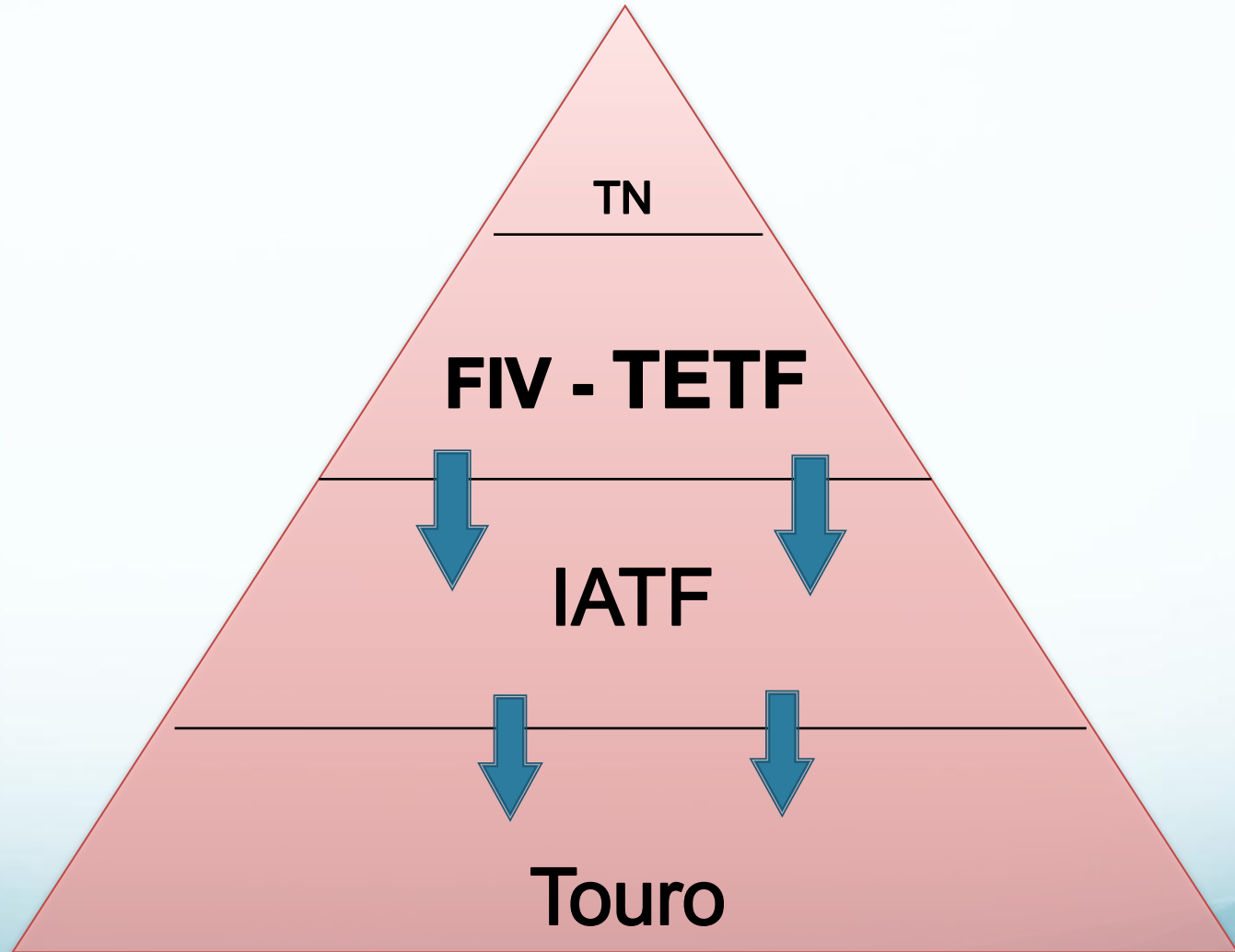
TETF



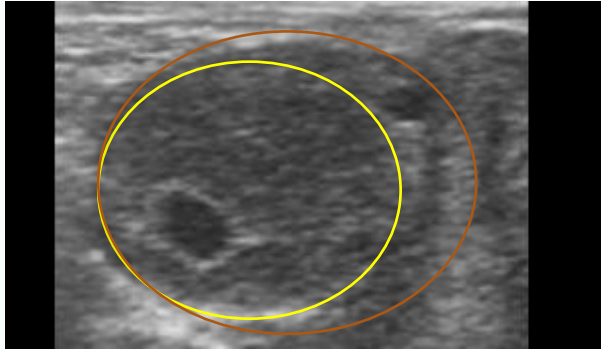
A large herd of black cattle is gathered in a dirt pen. The cattle are densely packed, and the ground is reddish-brown. In the background, there is a wooden fence and some trees under a clear blue sky.

Produção de gestações Em larga escala - TETF

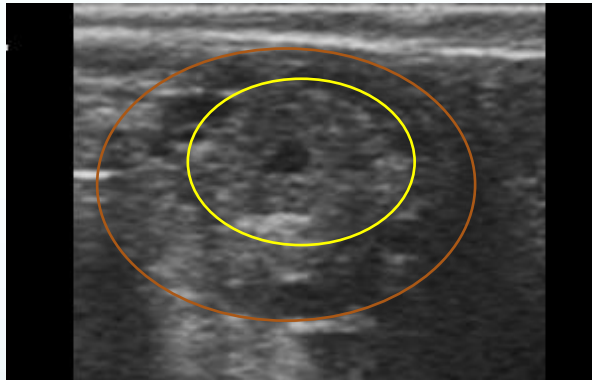
Ferramentas da Biotecnologia em multiplicação animal



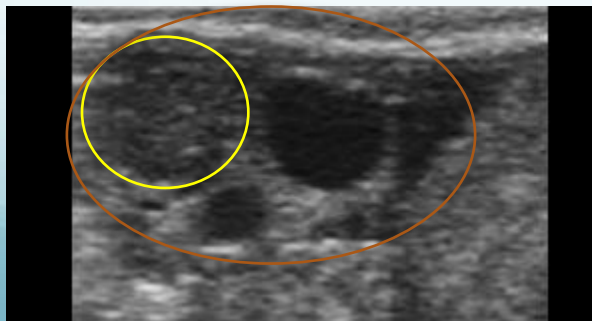
Classificação do CI no Ovário



Tamanho de 2/3 do ovário

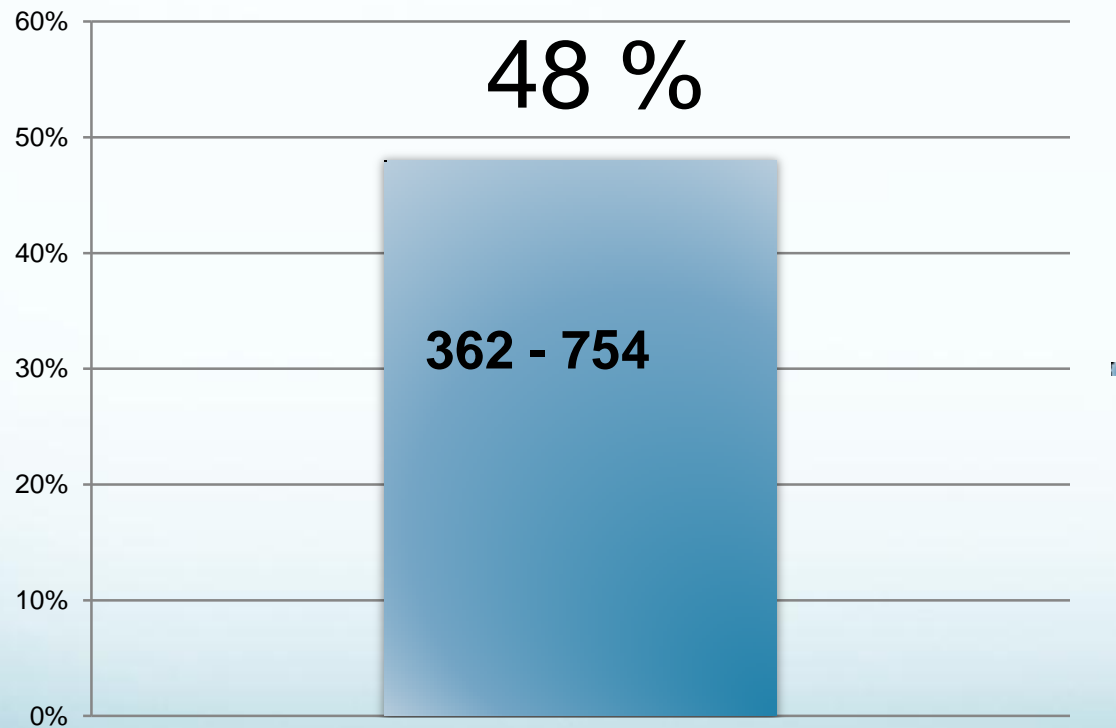


Tamanho de 1/2 do ovário

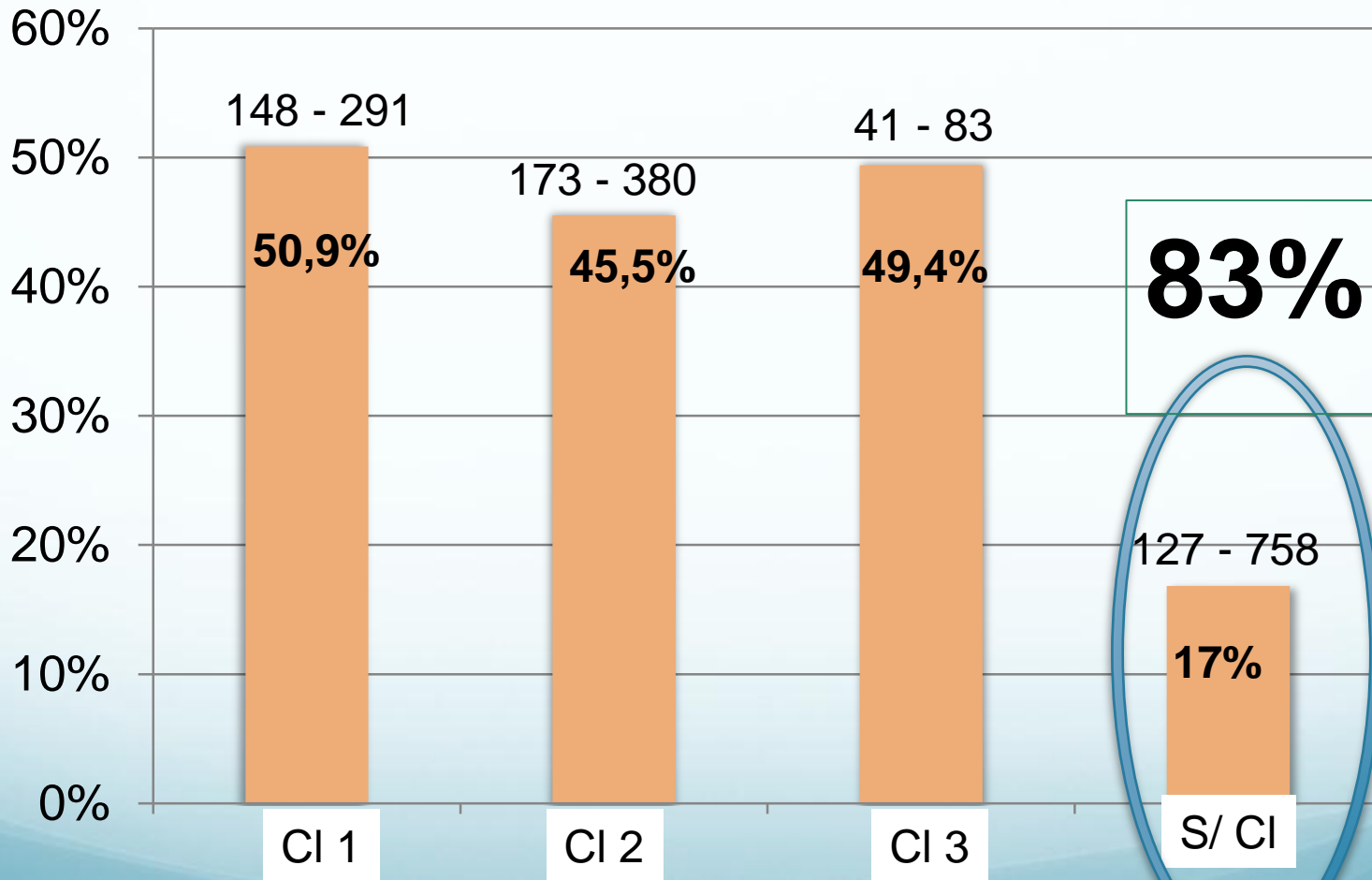


Tamanho de 1/3 do ovário

Gestações em TETF

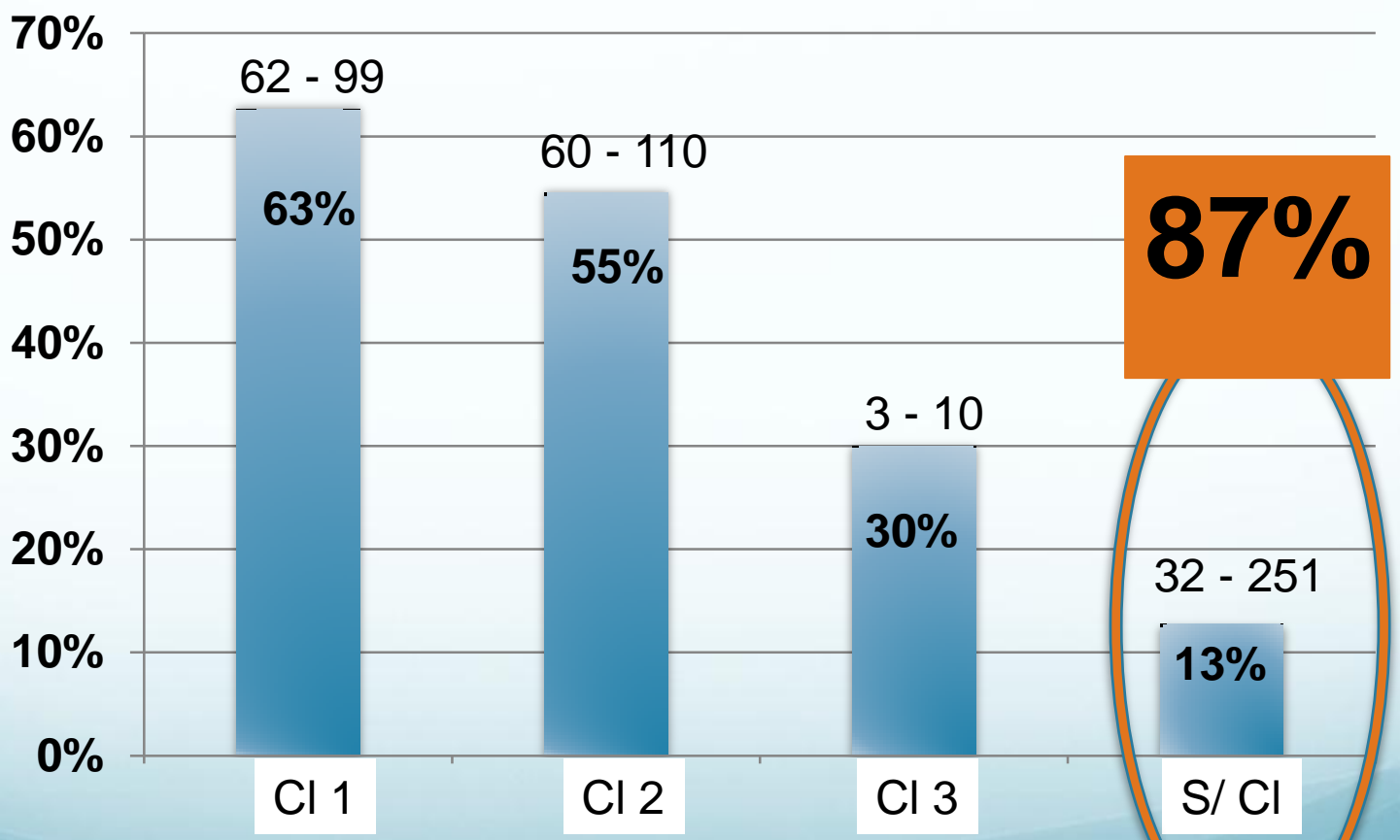


Distribuição dos resultados de gestação - TETF - Repro neo



P = 0.38

Distribuição dos resultados de gestação - TETF - Repro One



P < 0.05

Conclusões:

- **Sucesso na IATF e TETF são consequências:**
 - Boa Sanidade;
 - Nutrição adequada;
 - Mão de obra qualificada (manejo, inseminador);
 - Boa assistência técnica;
 - Bons produtos (protocolo adequado).
 - Vocaç o do produtor



OBRIGADO

