

# Principais vantagens do ReBreed21:

*Estação de monta mais curta*

*Possibilita até 3 inseminações em 42 dias*

*Mais bezerros do cedo*

*Não afeta o resultado da 1º IATF*

**ReBreed**<sup>IATF</sup> 21

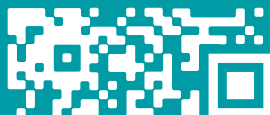


***Você sabe como ter mais gestações em menos tempo na estação de monta?***

Leve a superprecocidade para o seu projeto!



GlobalWorthTrust

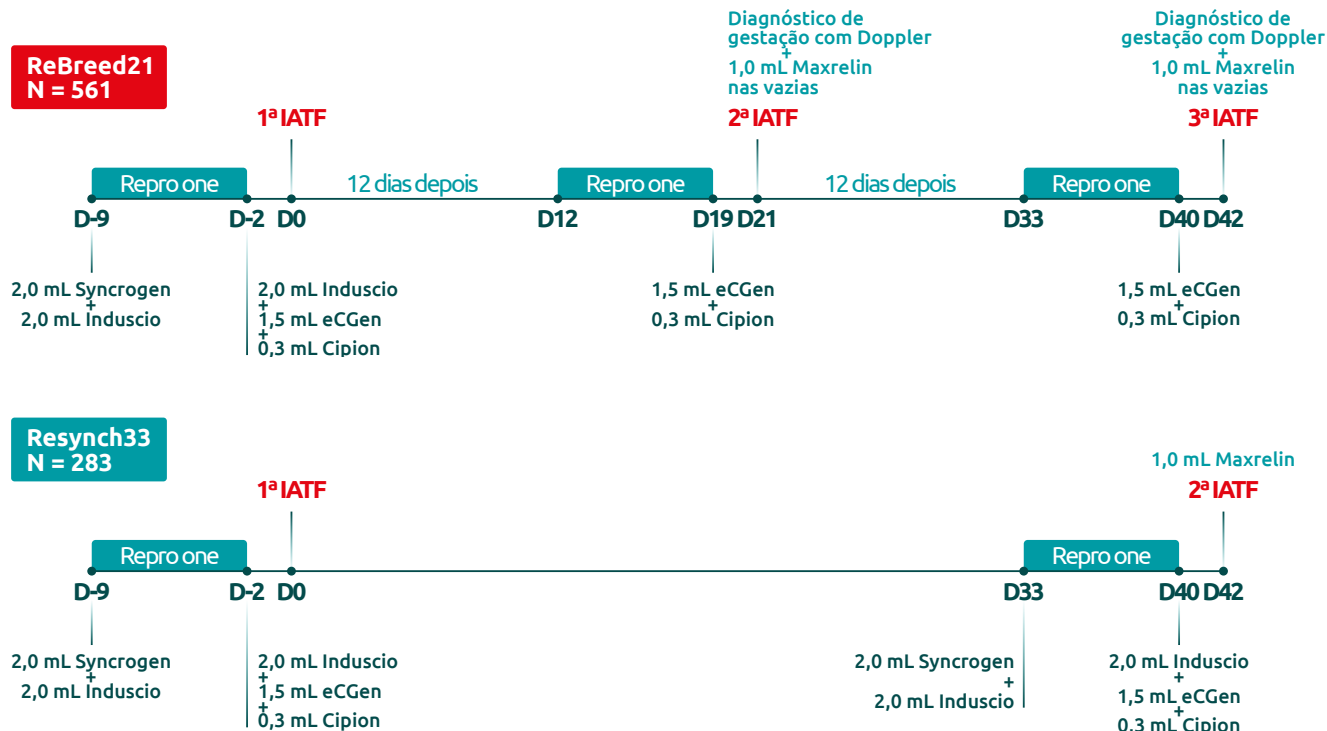


**ReBreed**<sup>IATF</sup> 21

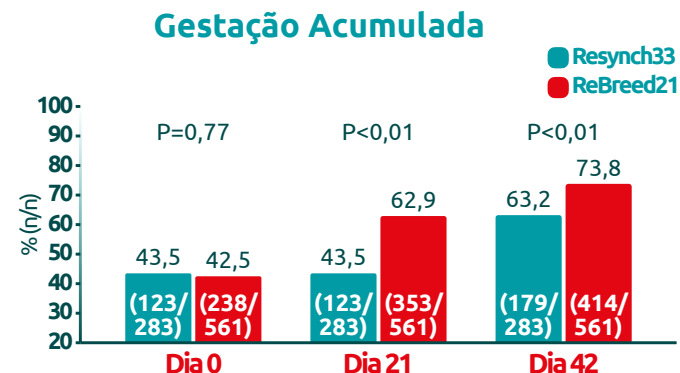
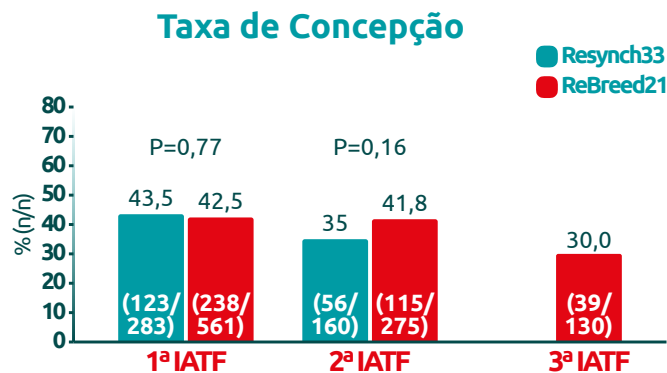
**ReBreed**<sup>IATF</sup> 21

## Desenho experimental

*ReBreed21 é um método de resincronização superprecoce, desenvolvido pela Universidade de Wisconsin (EUA) em parceria com a GlobalGen.*



## Resultados em novilhas



Para ter uma explicação em vídeo, acesse:

